

Европейски съвет по ресусцитация Насоки Covid-19

Първа помощ

D. Zideman, A. Handley, T. Djärv, E. Singletary, P. Cassan, E. De Buck, B. Klaassen, D. Meyran, V. Borra, D. Cimpoesu

Тези насоки са издадени на 24 април 2020 г. и подлежат на развитие при натрупване на нови знания и опит за COVID-19. Тъй като различните страни са на различни етапи от пандемията, може да има известна разлика в практиката на локално ниво.

Първата помощ често е критична част от обгрижването на нараняванията и внезапните заболявания. Въпреки настоящите опасения относно COVID-19, и въпреки фокуса върху предотвратяването на тяхното разпространение и лечение, нараняванията и заболяванията, които не са свързани с коронавируса, продължават да се случват. Оказването на ранна първа помощ може да отмени допълнителната тежест върху здравната система чрез справяне с прости наранявания или заболявания на място, без да се вика линейка или да се откарва пострадалия в болница. Това може също да предотврати ненужното излагане на пострадалия на вируса. Тежките наранявания и заболявания обаче, все още ще изискват медицинска помощ и преглед, и лечението на такива пострадали не трябва да се отлага поради страх от заразяване с COVID-19


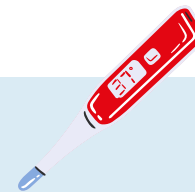
Има само няколко промени в текущите препоръчителни протоколи за първа помощ, повечето от които се отнасят до предотвратяване или минимизиране на риска от трансфер на вируса.





По време на пандемията COVID-19:

- Предполагаме, че всеки пострадал има COVID-19 и действаме по съответния начин. Пострадалият може да е без симптоми и все пак да бъде носител на вируса.
- Ако пострадалият има контакт в домакинството с оказващия първа помощ и е заразен с COVID-19, то оказващият първа помощ вероятно вече е изложен на риск и може да има желание да оказва пряка първа помощ*.



Ако пострадалият не е в контакт в рамките на домакинството:

- Следвайте националните указания относно социалното дистанциране и използването на ЛПС, когато е възможно.
- Използването на ЛПС** (ръкавици, маски, защита на очите и т.н.) може да не е приложимо към цялата първа помощ, но винаги трябва да се грижим за защитата на пострадалите и оказващия първа помощ.
- Тези ключови работници, които имат задължение да оказват първа помощ при нужда, трябва да поставят подходящи ЛПС и да окажат първа помощ без допълнително забавяне.
- **Ако пострадалият е адекватен** и е в състояние да следва съвети за самоспасяване, осигурете инструкции за първа помощ от безопасно (2 м) разстояние. Ако пострадалият има маска за лице/ предпазна маска на разположение, насърчавайте го да я носи по време на оказването на първа помощ. Членовете на семейството, ако желаят, могат да бъдат инструктирани да оказват пряка първа помощ. Може също така да е необходимо осигуряването на марли, превръзки и т.н. от разстояние.
- **Ако пострадалият не реагира** или не е в състояние да изпълнява мерки по самоспасяване, може да е необходимо да се окаже пряка първа помощ. Все пак пострадалият и оказващия първа помощ трябва да са наясно с риска от трансфер на вируса.

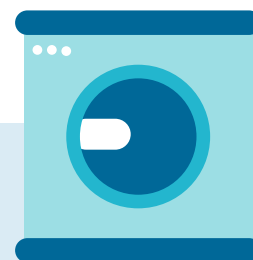


Последователност на действията за оказване на първа помощ за пострададал извън домакинството:



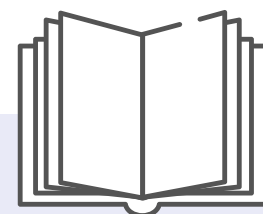
- Незабавно се обадете за медицинска помощ.
- Когато е възможно, носете ръкавици при докосване или манипулации с пострадалия.
- Носете маска за лице/ предпазна маска, ако има възможност, и помислете за поставяне на маска за лице/ предпазна маска на пострадалия.
- Работете с/ докосвайте само онова, което е абсолютно необходимо, като имате предвид, че всички повърхности по и около пострадалия могат да бъдат замърсени с вируса.
- Оказвайте директно само животоспасяваща първа помощ, за да ограничите времето си на експозиция. Това може да включва контролиране на силно кръвотечение, поставяне на превръзка, употреба на автоматична инжекция с адреналин, проверка за съзнание, чрез разтърсване и извикване и поставяне на пострадалия в специфична позиция***.

След приключване на първата помощ е важно:



- Да свалите и изхвърлите безопасно всички ЛПС.
- Да измиете добре ръцете си със сапун и топла вода за поне 20 секунди.
- Да изперете цялото си облекло възможно най-бързо.
- Да бъдете готови да се самоизолирате и да следвате националните указания, ако развиете симптоми на COVID-19 след оказване на пряка първа помощ.

Пояснения и съкращения



* ЛПС – лични предпазни средства

** Пряка първа помощ – първа помощ с директен физически контакт с пострадалия

*** Европейския съвет за ресусцитация издава отделни насоки за КПР (кардио-пулмонална ресусцитация)